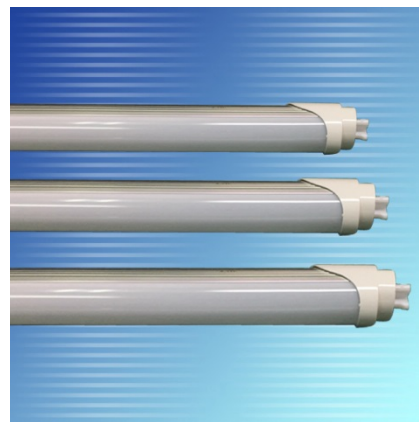


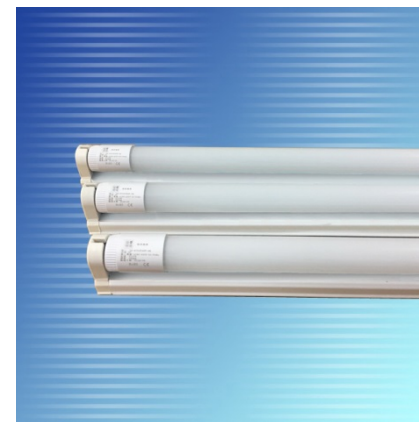
T8 系列燈管/座



T8 玻璃燈管



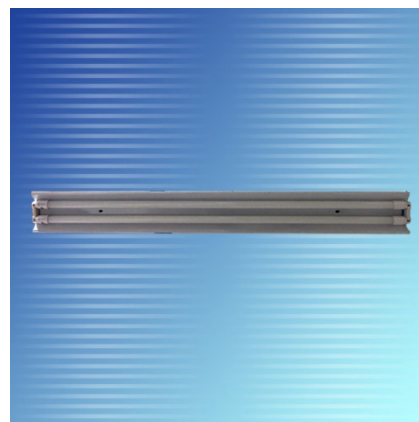
T8 半塑铝橢圓燈管



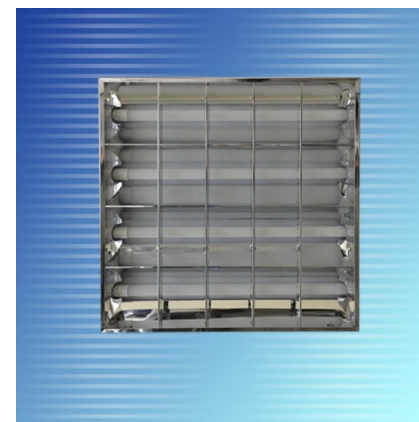
T8 支架燈



T8 4 呎單支架燈+反光燈罩

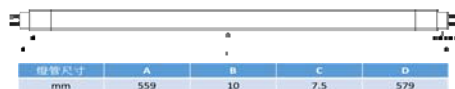


T8 4 呎雙支架燈+反光燈罩



格柵燈盤+ 2 呎燈管 x4

特色：



- 電源為 IC 設計方案, 穩定性極高
- 本產品適用 85V~265V 全電壓、電感式安定器(啟動器需拔除)。
- 簡易替換, 拔除啟動器, 無需更改線路。
- LED 燈管亮度是普通日光燈亮度的 2-3 倍, 相比傳統日光燈可節能 65%以上。
- 獨特的電路控制設計, 真正達到高效節能。
- 省電: 相同亮度下, 傳統 45W 日光燈, 每 20 小時就耗市電 1 度, 18W LED 日光燈管 55 小時耗市電 1 度。
- 顏色一致性: 批量 LED 日光燈顏色一致性好, 適合豪華型高標準大空間照明設計選用。
- 高壽命: LED 日光燈壽命為普通日光管的 10 倍以上, 不存在經常更換燈管, 整流器, 啟輝器的問題, 色調不變, 永久光新, 節免了管理維護費用
- 環保, LED 日光燈除了節能以外, 更具有無頻閃無紅外輻射, 顯色性能優越之功能。對人的視力有較好的保護作用。(一般白熾燈的頻閃為 60-100Hz/秒), 它的能源消耗少, 可以減小很多煤礦等其他資源的消耗, 能很大程度減小環境污染。

規格：

項次	產品型號	材質	輸入電壓	燈具功率	長度	色溫	照明角度	光通量	工作壽命
1	BT82F48W-9	玻璃燈管全週光	AC85-265V	9W	2 呎(60CM)	6,000K(冷白)	270 度	810lm	20,000H
2	BT82F48Y-9	玻璃燈管全週光	AC85-265V	9W	2 呎(60CM)	3,000K(暖白)	270 度	810lm	20,000H
3	BT84F96W-18	玻璃燈管全週光	AC85-265V	18W	4 呎(120CM)	6,000K(冷白)	270 度	1620lm	20,000H
4	BT84F96Y-18	玻璃燈管全週光	AC85-265V	18W	4 呎(120CM)	3,000K(暖白)	270 度	1620lm	20,000H
5	OT82F48W-9	半塑鋁橢圓燈管	AC85-265V	9W	2 呎(60CM)	6,000K(冷白)	180 度	810lm	20,000H
6	OT84F96W-18	半塑鋁橢圓燈管	AC85-265V	18W	4 呎(120CM)	6,000K(冷白)	180 度	1620lm	20,000H
7	2FT-1SX19M	2 呎支架燈	AC85-265V	9W	2 呎(60CM)	6,000K(冷白)	270 度	810lm	20,000H
8	T8C-4FT1S	4 呎單支架燈+反光燈罩	外呎吋 1240mm*150mm*60mm						
9	T8C-4FT2S	4 呎雙支架燈+反光燈罩	外呎吋 1240mm*150mm*60mm						
10	2FT-4FX49M	格柵燈盤+ 2 呎 x4 (60x120cm)	外呎吋 600mm*600mm						